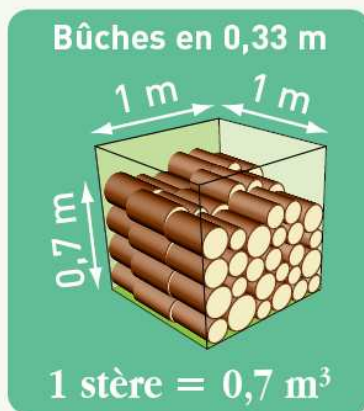
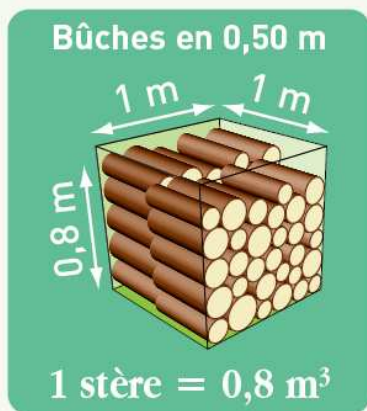
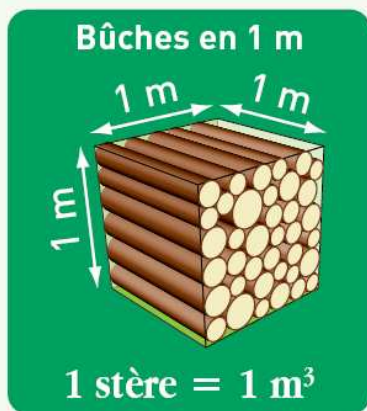




Infos bois de feu

Correspondance entre m³ de bois empilés et stère de référence



Exemple : Pour des bûches de 33 cm de longueur, 1 stère de référence équivaudra à 0,7 m³ apparent de bois en bûche empilés.

Correspondance bois de feu en vrac

	m3	Stère
50 cm	1.5 m3	1 st
	1 m3	0.67 st
33 cm	1.4 m3	1 st
	1 m3	0.72 st
25 cm	1.3 m3	1 st
	1 m3	0.77 st

1 stère de bois en quartiers correspond à 0.75 m3 de bois plein.